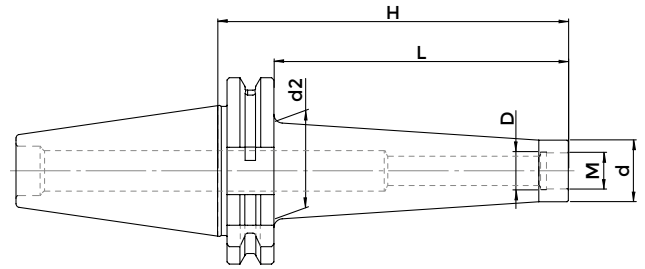


## END MILL HOLDERS FOR MILLING CUTTERS WITH THREADED SHANKS



### DIN69871 AD - DIN 6358

COD.	DESCRIPTION	ISO	M	D	d	d2	H	L	G6,3 12000
217-81320	TC 40 - M 8 / H 55	40	M 8	8,5	13	15	55	36	•
217-81301	TC 40 - M 8 / H 69	40	M 8	8,5	13	23	69	50	•
217-81302	TC 40 - M 8 / H 94	40	M 8	8,5	13	23	94	75	•
7803	TC 40 - M 8 / H 119	40	M 8	8,5	13	25	119	100	•
217-81321	TC 40 - M 10 / H 55	40	M 10	10,5	18	20	55	36	•
217-81304	TC 40 - M 10 / H 69	40	M 10	10,5	18	23	69	50	•
217-81305	TC 40 - M 10 / H 94	40	M 10	10,5	18	28	94	75	•
217-81306	TC 40 - M 10 / H 119	40	M 10	10,5	18	32	119	100	•
217-81322	TC 40 - M 10 / H 145	40	M 10	10,5	18	34	145	126	•
217-81323	TC 40 - M 12 / H 55	40	M 12	12,5	21	24	55	36	•
217-81307	TC 40 - M 12 / H 69	40	M 12	12,5	21	24	69	50	•
217-81308	TC 40 - M 12 / H 94	40	M 12	12,5	21	31	94	75	•
217-81309	TC 40 - M 12 / H 119	40	M 12	12,5	21	33	119	100	•
217-81324	TC 40 - M 12 / H 145	40	M 12	12,5	21	38	145	126	•
7814	TC 40 - M 12 / H 175	40	M 12	12,5	21	42	175	156	•
217-81326	TC 40 - M 16 / H 55	40	M 16	17	29	32	55	36	•
217-81310	TC 40 - M 16 / H 69	40	M 16	17	29	34	69	50	•
217-81311	TC 40 - M 16 / H 94	40	M 16	17	29	34	94	75	•
217-81312	TC 40 - M 16 / H 119	40	M 16	17	29	36	119	100	•
217-81313	TC 40 - M 16 / H 145	40	M 16	17	29	40	145	126	•
217-81327	TC 40 - M 16 / H 175	40	M 16	17	29	39	175	156	•
7999	TC 40 - M 16 / H 195	40	M 16	17	29	44	195	176	•
8713	TC 50 - M 10 / H 69	50	M 16	10,5	18	19,5	69	50	•
8714	TC 50 - M 10 / H 119	50	M 16	10,5	18	28	119	100	•
8715	TC 50 - M 10 / H 169	50	M 16	10,5	18	32	169	150	•
217-81314	TC 50 - M 12 / H 69	50	M 12	12,5	21	24	69	50	•
217-81315	TC 50 - M 12 / H 119	50	M 12	12,5	21	33	119	100	•
7823	TC 50 - M 12 / H 169	50	M 12	12,5	21	40	169	150	•
8716	TC 50 - M 12 / H 235	50	M 12	12,5	21	42	235	216	•
217-81317	TC 50 - M 16 / H 69	50	M 16	17	29	34	69	50	•
217-81318	TC 50 - M 16 / H 119	50	M 16	17	29	36	119	100	•
217-81319	TC 50 - M 16 / H 169	50	M 16	17	29	42,5	169	150	•
8717	TC 50 - M 16 / H 235	50	M 16	17	29	44	235	216	•